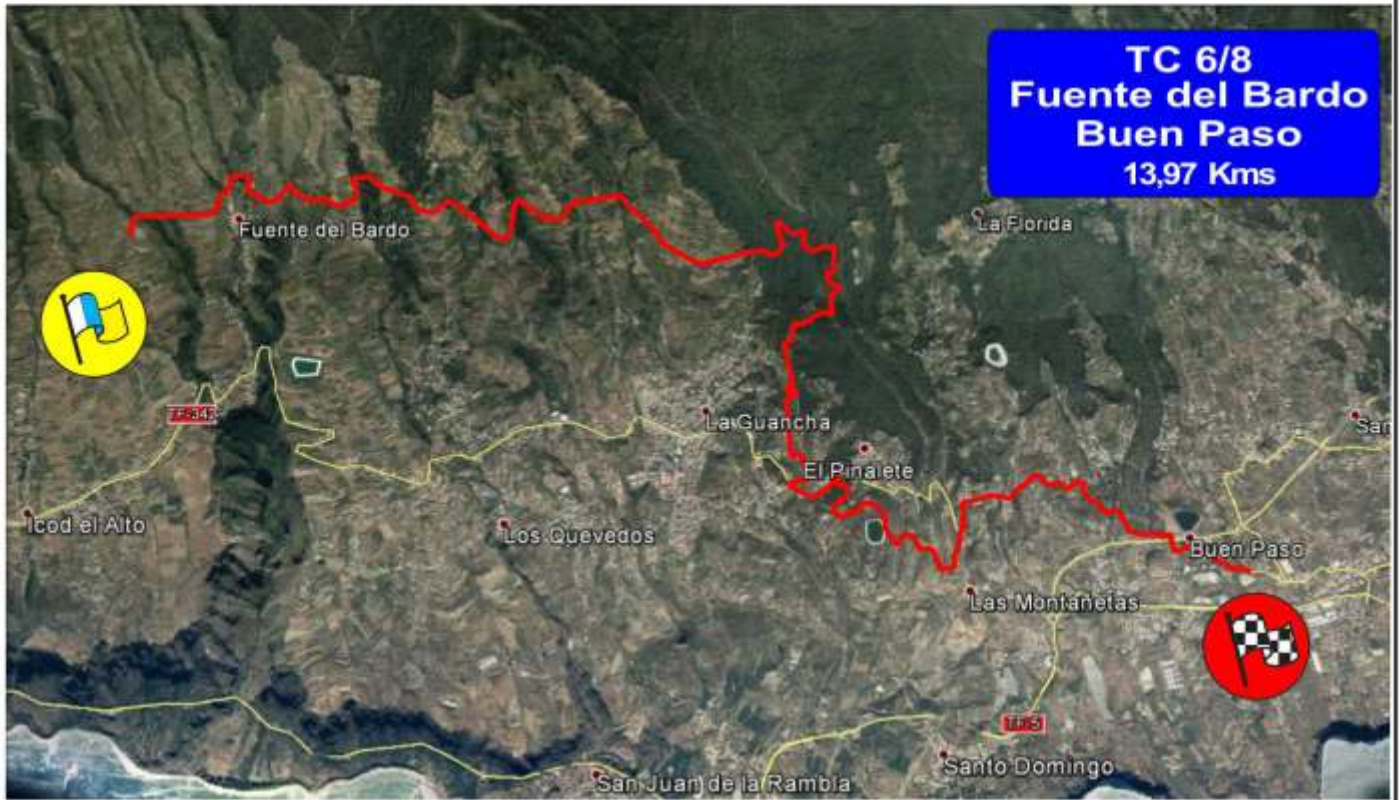


TC - Fuente del Bardo / Buen Paso 13,970 Kms



28° 22' 01,40" N
16° 36' 49,89" O

SALIDA del Tramo

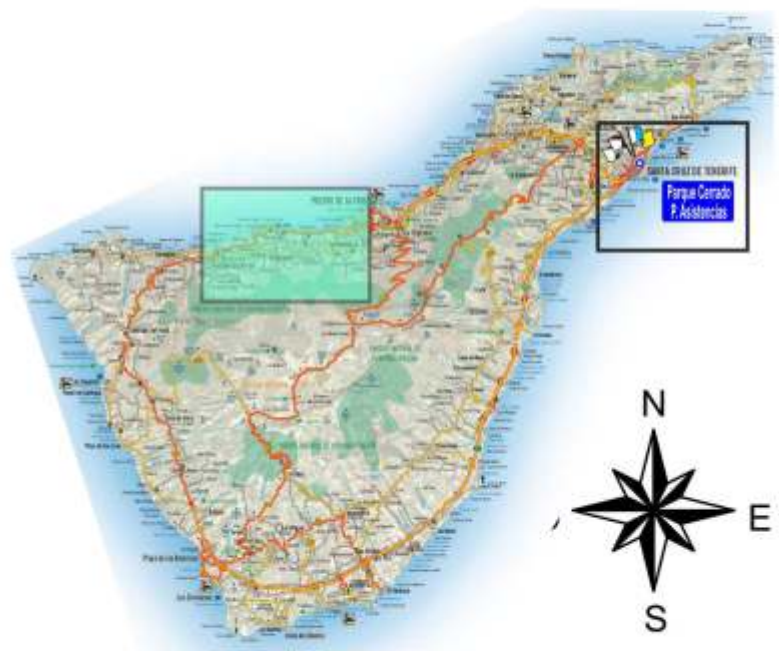


28° 22' 41,77" N
16° 41' 23,48" O

META del Tramo



Tramo Cronometrado

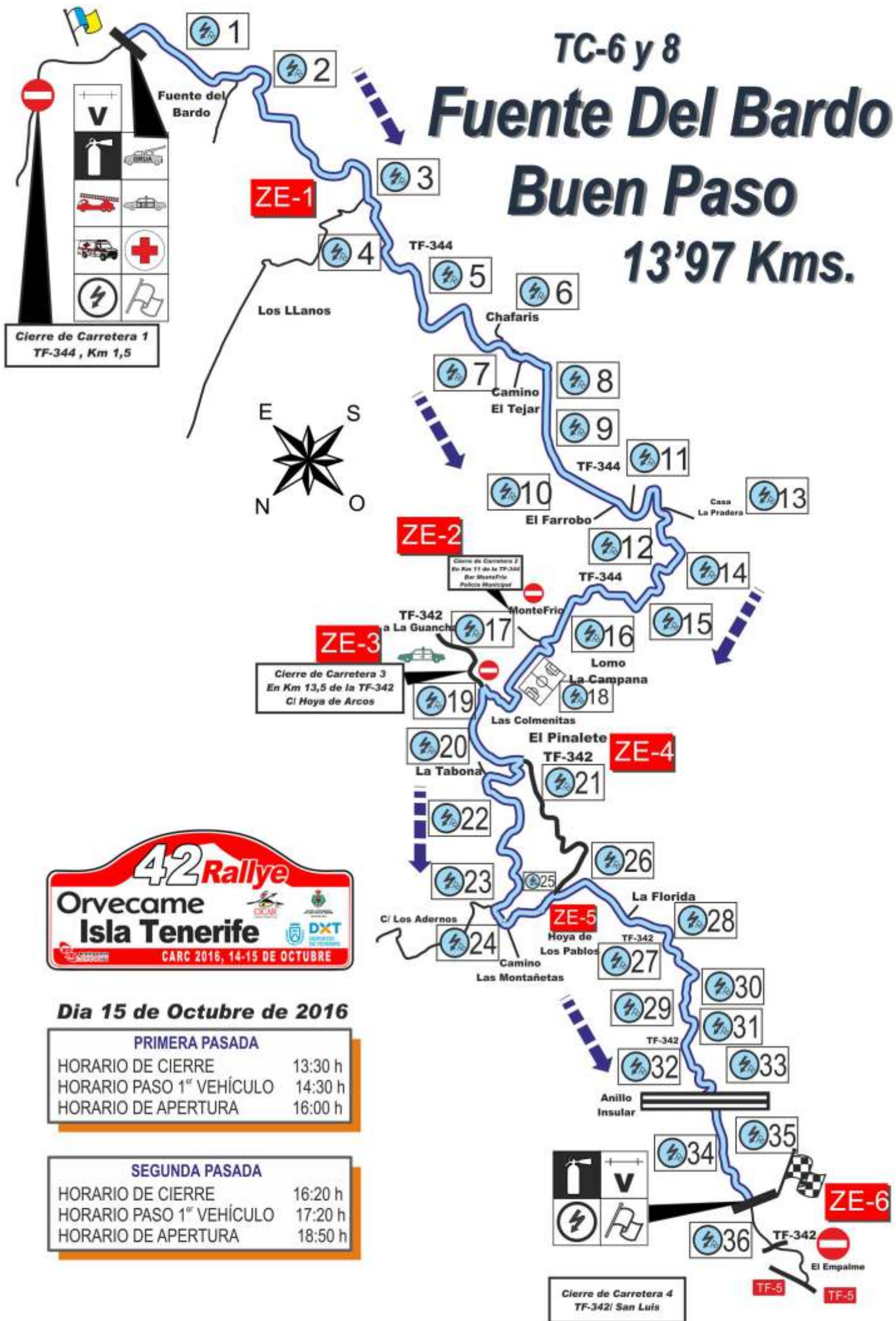


TC-6 y 8

Fuente Del Bardo

Buen Paso

13'97 Kms.



42 Rallye
Orvecame
Isla Tenerife
CARC 2016, 14-15 DE OCTUBRE

Dia 15 de Octubre de 2016

PRIMERA PASADA

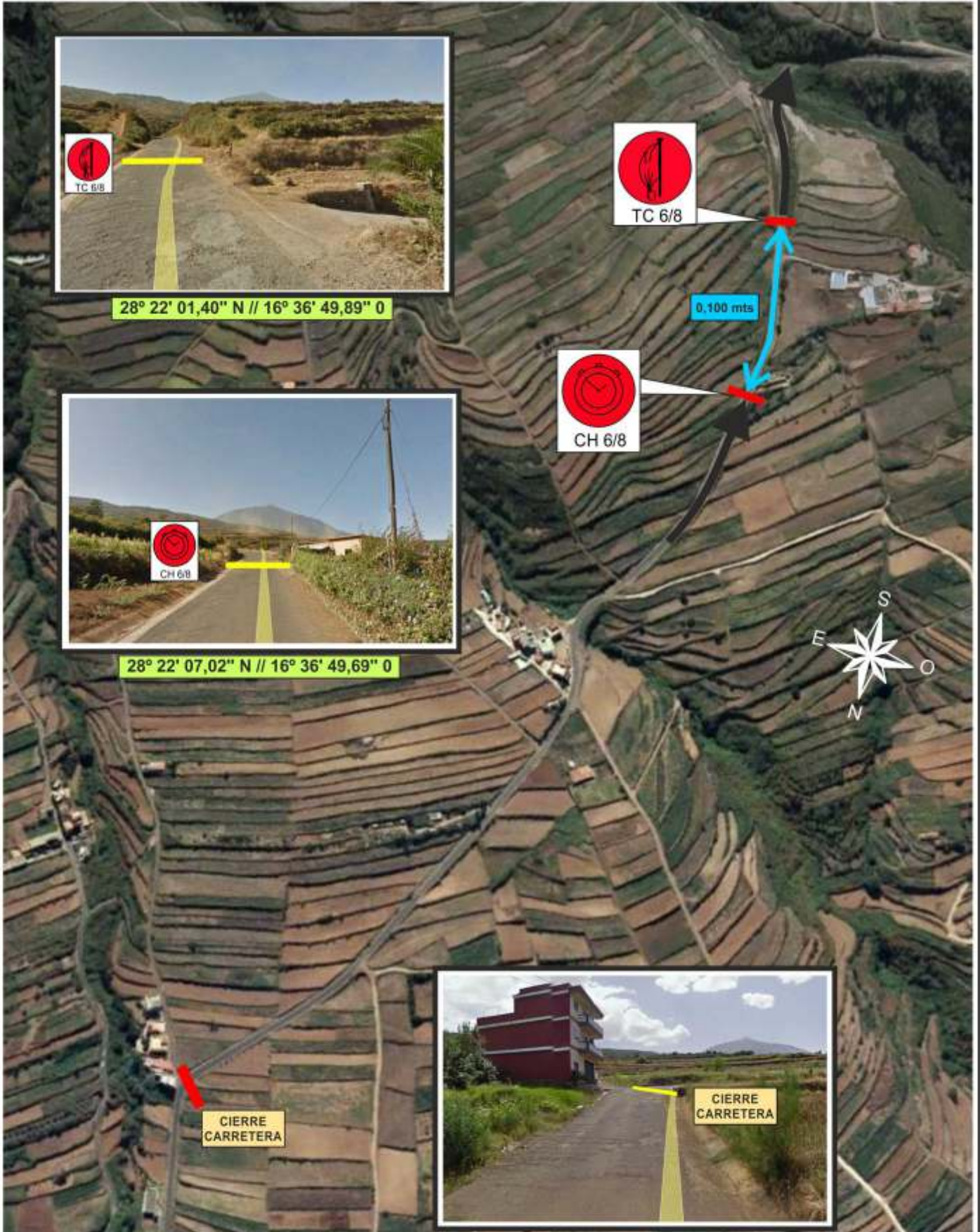
HORARIO DE CIERRE	13:30 h
HORARIO PASO 1º VEHICULO	14:30 h
HORARIO DE APERTURA	16:00 h

SEGUNDA PASADA

HORARIO DE CIERRE	16:20 h
HORARIO PASO 1º VEHICULO	17:20 h
HORARIO DE APERTURA	18:50 h

TC - Fuente del Bardo / Buen Paso 13,97 Kms

Cierre de Carretera, Control Horario y Salida.



TC - Fuente del Bardo / Buen Paso 13,97 Kms
ZONA ESPECIAL 1, TF-344 Cruce Llanos de Mesa (2,01 Kms)

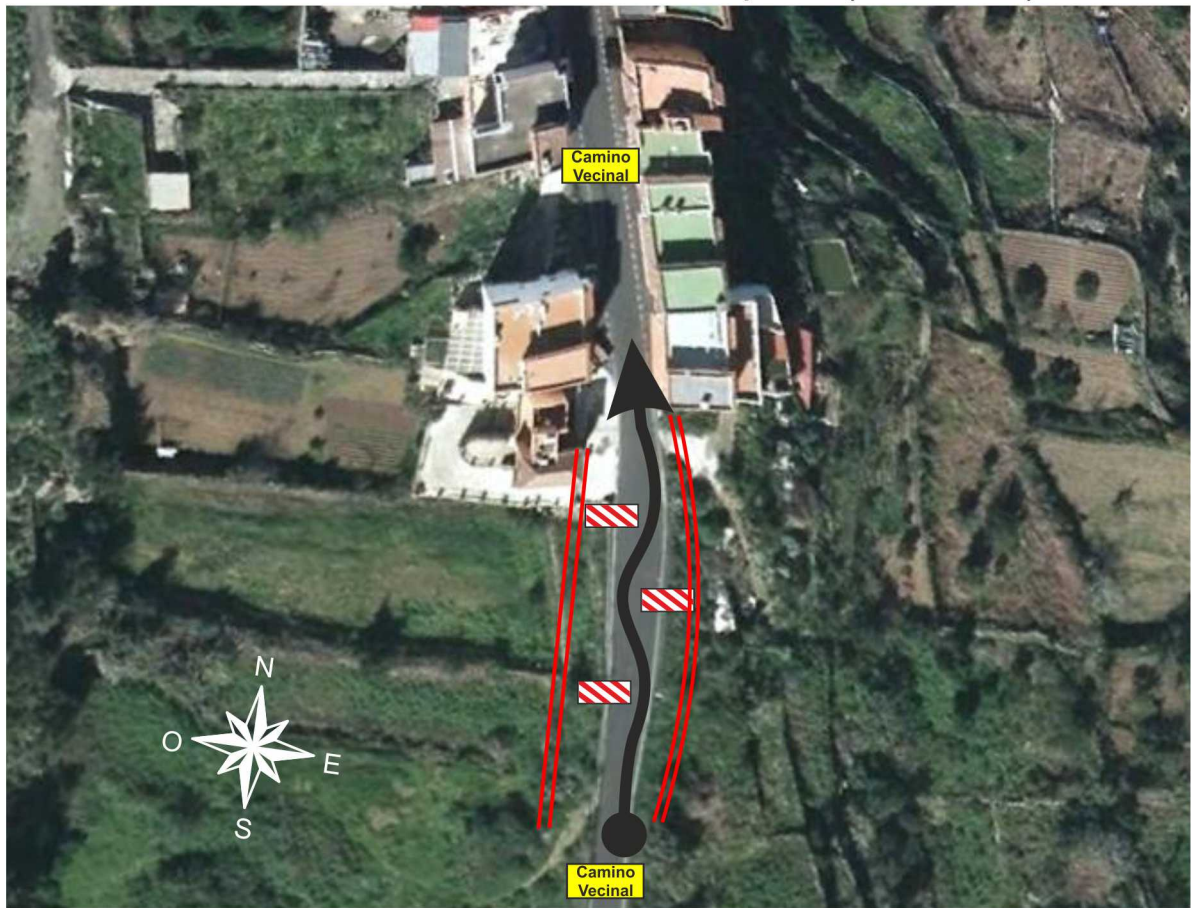


ZONA ESPECIAL 2, TF-344 Cruce Monte Frío, (8,31 Kms)



TC - Fuente del Bardo / Buen Paso 13,97 Kms

ZONA ESPECIAL 3 Chicane 1, Lomo la Campana (8,68 Kms)



ZONA ESPECIAL 4 Chicane 2, Las Colmenitas (8,99 Kms)



TC - Fuente del Bardo / Buen Paso 13,97 Kms

ZONA ESPECIAL 5, Cruce Las Colmenitas con TF-342, (9,26 Kms)



ZONA ESPECIAL 6, TF-342 X La Tabona, El Pinalete, (9,68 Kms)



TC - Fuente del Bardo / Buen Paso 13,97 Kms

ZONA ESPECIAL 7, Cruce Hoya Los Pablos con TF-342, (11,39 Kms)



TC - Fuente del Bardo / Buen Paso 13,97 Kms

Meta, Control Stop y Cierre de Carretera.

